

TURKHOUSEV

| ÇELİK | PREFABRİK | KONTEYNER |



HAFİF ÇELİK, PREFABRİK ve KONTEYNER

“Güvenli Yaşam İçin Anahtar Teslim Projeler.”

www.turkhousev.com



HAKKIMIZDA

Turkhouse, modern ve sürdürülebilir yaşam alanları üretme vizyonuyla hafif çelik, prefabrik ve konteyner yapı sistemleri alanında faaliyet gösteren yenilikçi bir yapı markasıdır.

2003 yılından bu yana sektörde edindiğimiz yönetim tecrübesi ve güçlü tedarik anlayışımızla, yapı sektöründe markalaşma yolunda kararlı ve hızlı adımlarla ilerlemekteyiz.

Uzman mühendislik altyapımız, yüksek kalite standartlarımız ve deneyimli uygulama ekiplerimizle bireysel ve kurumsal müşterilerimize anahtar teslim projeler sunuyoruz. Projelendirmeden üretime, sevkiyattan montaja kadar tüm süreçleri profesyonel bir yaklaşımla yöneterek güvenli, estetik ve uzun ömürlü yapılar inşa ediyoruz.

Dayanıklılığı modern tasarım anlayışıyla birleştiriyor; konforlu, ekonomik ve hızlı çözümler üreterek yaşam alanlarını geleceğe taşıyoruz.

MİSYONUMUZ

Turkhouse olarak misyonumuz; kaliteli, güvenli ve sürdürülebilir yapı sistemlerini erişilebilir hale getirerek müşterilerimize değer katmaktır.

Teknolojik üretim süreçlerimiz, yüksek mühendislik standartlarımız ve titiz kalite kontrol anlayışımızla beklentilerin ötesinde projeler gerçekleştirmeyi hedefliyoruz.

VİZYONUMUZ

Vizyonumuz; hafif çelik, prefabrik ve modüler yapı sistemlerinde yenilikçi çözümler geliştirerek sektörde öncü ve güvenilir bir marka olmaktır. Ulusal ve uluslararası pazarda tercih edilen, güçlü referanslara sahip bir yapı firması olarak geleceğin yaşam alanlarını bugünden inşa etmeyi amaçlıyoruz.

DEĞERLERİMİZ

Kalite ve Dayanıklılık

Her projede uzun ömürlü, güvenli ve yüksek standartlı yapı sistemleri sunarız. Kullandığımız kaliteli malzemeler ve mühendislik çözümleriyle yapıların dayanıklılığını garanti altına alırız.

Müşteri Memnuniyeti

Her projeyi müşterilerimizin ihtiyaç ve beklentilerine özel olarak planlarız.

Yenilikçilik

Modern üretim teknikleri ve çağdaş tasarım anlayışıyla sürekli gelişimi benimseriz.

Güvenilirlik

Söz verdiğimiz zamanda, söz verdiğimiz kalitede teslim ederiz.

Sürdürülebilirlik

Çevreye duyarlı malzemeler ve verimli üretim süreçleriyle doğaya karşı sorumluluğumuzu yerine getiririz.

İÇİNDEKİLER

TEK KATLI HAFİF ÇELİK KONUTLAR

• TH-L - 49m ²	1
• TH-L - 59m ²	2
• TH-L - 85m ²	3
• TH-L - 89m ²	4
• TH-L - 98m ²	5
• TH-L - 135m ²	6
• TH-L - 153m ²	7

İKİ KATLI HAFİF ÇELİK KONUTLAR

• TH-L - 126m ²	9
• TH-L - 152m ²	10
• TH-L - 160m ²	11
• TH-L - 166m ²	12

TEK KATLI PREFABRİK KONUTLAR

• TH1-40m ²	15
• TH1-49m ²	15
• TH1-52m ²	15
• TH1-62m ²	16
• TH1-68m ²	16
• TH1-74m ²	16
• TH1-80m ²	17
• TH1-85m ²	17
• TH1-92m ²	17
• TH1-96m ²	18
• TH1-100m ²	18
• TH1-114m ²	18
• TH1-123m ²	19
• TH1-131m ²	19
• TH1-149m ²	19

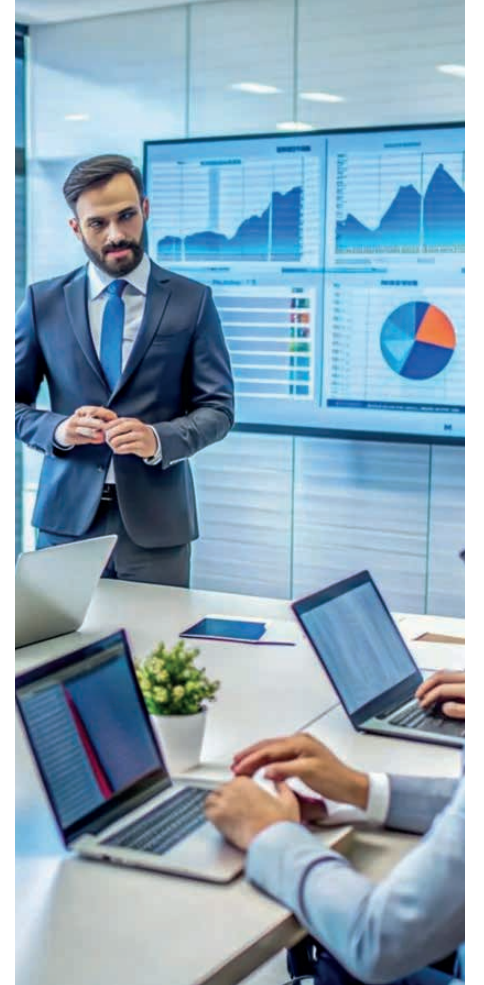
İKİ KATLI PREFABRİK KONUTLAR

• TH2-100m ²	23
• TH2-114m ²	23
• TH2-122m ²	24
• TH2-128m ²	24
• TH2-149m ²	25
• TH2-155m ²	25

TAMAMLANAN PROJELERİMİZ	26
-------------------------------	----

TEKNİK ÖZELLİKLER	27
-------------------------	----

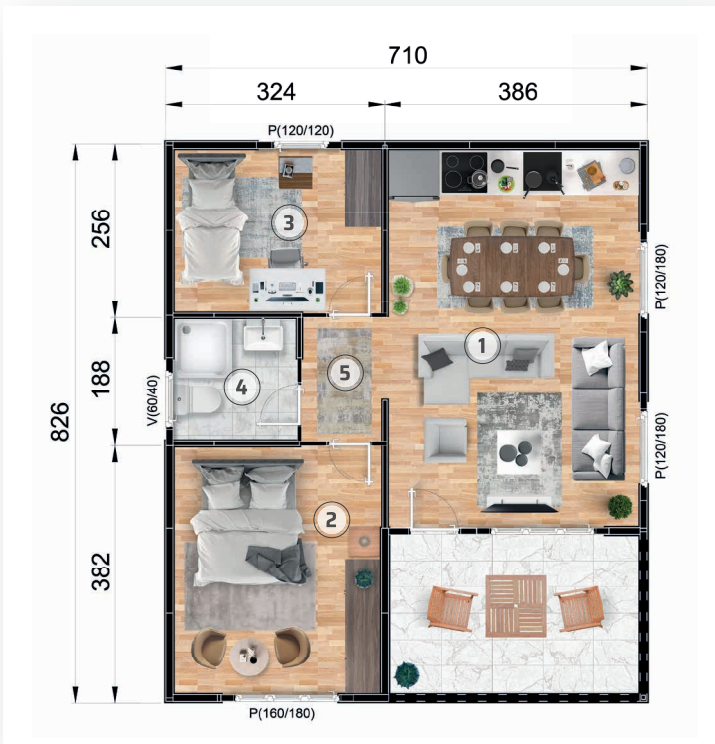
PREFABRİK YAPIM AŞAMALARI ve DETAY BİNA KESİTİ	28
--	----



TH-L 49m²

Lüks Tek Katlı Hafif Çelik Konut
Lux Single Light Steel House Plan

Yaşam tarzına
Uyum Sağlayan Modern Mekanlar



Kat Planı

- 1 - Salon + Mutfak 22m²
- 2 - Yatak Odası 8m²
- 3 - Yatak Odası 13m²
- 4 - WC - Banyo 4m²
- 5 - Antre 3m²

*Yeni Bir Yaşamın
Kapısını Aralayan Yapılar*

TH-L **59m²**

Lüks Tek Katlı Hafif Çelik Konut
Lux Single Light Steel House Plan



Kat Planı

- 1 - Salon + Mutfak 25m²
- 2 - Yatak Odası 10m²
- 3 - Yatak Odası 10m²
- 4 - WC - Banyo 4m²
- 5 - Veranda 10m²

Hafif çelik gücüyle
Güvenli Yarınlar

TH-L 85m²

Lüks Tek Katlı Hafif Çelik Konut
Lux Single Light Steel House Plan



Kat Planı

- 1 - Salon 20m²
- 2 - Yatak Odası 12m²
- 3 - Yatak Odası 16m²
- 4 - WC - Banyo 5m²
- 5 - WC 3m²
- 6 - Mutfak 10m²
- 7 - Antre 9m²
- 8 - Veranda 10m²

Sağlamlığı Hissedin
Konforu Yaşayın

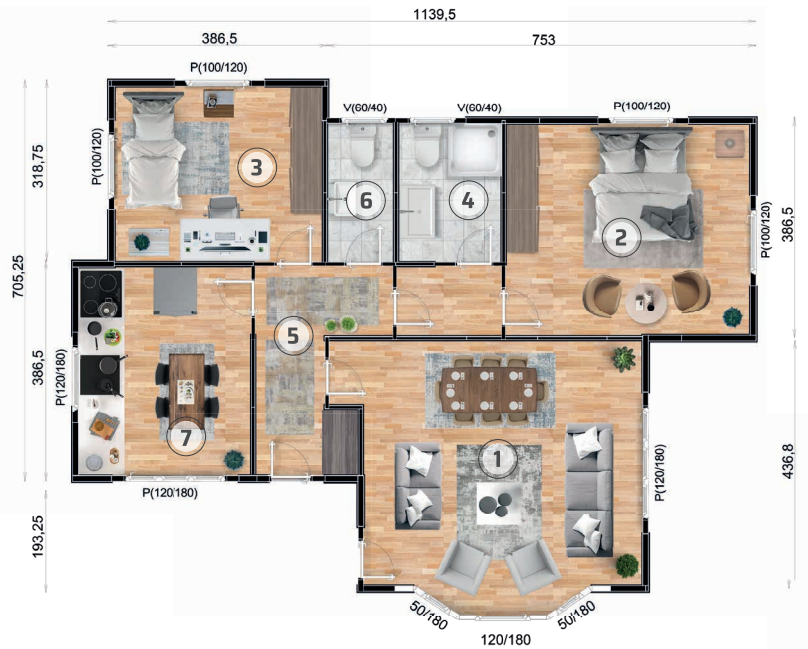
TH-L 89m²

Lüks Tek Katlı Hafif Çelik Konut
Lux Single Light Steel House Plan



Kat Planı

- 1 - Salon 24m²
- 2 - Yatak Odası 13m²
- 3 - Yatak Odası 16m²
- 4 - WC - Banyo 5m²
- 5 - Antre 8m²
- 6 - WC 3m²
- 7 - Mutfak 10m²



Sevdiklerinizle Birlikte
Güvenle Yaşayın

TH-L 98m²

Lüks Tek Katlı Hafif Çelik Konut
Lux Single Light Steel House Plan



Kat Planı

- 1 - Salon 27m²
- 2 - Yatak Odası 16m²
- 3 - Yatak Odası 12m²
- 4 - WC - Banyo 5m²
- 5 - Ebv. Banyo 5m²
- 6 - Mutfak 12m²
- 7 - Antre 8m²
- 8 - Veranda 14m²



TH-L 135m²

*Mutlu Anılar,
Sağlam Temeller Üzerinde Başlar*

Lüks Tek Katlı Hafif Çelik Konut
Lux Single Light Steel House Plan



Kat Planı

- 1 - Salon 28m²
- 2 - Yatak Odası 14m²
- 3 - Yatak Odası 14m²
- 4 - Yatak Odası 13m²
- 5 - WC - Banyo 8m²
- 6 - WC 4m²
- 7 - Mutfak 17m²
- 8 - Antre 17m²
- 9 - Veranda 20m²



Ailenizin Yeni Hikayesi
Burada Başlıyor

TH-L **153m²**

Lüks Tek Katlı Hafif Çelik Konut
Lux Single Light Steel House Plan





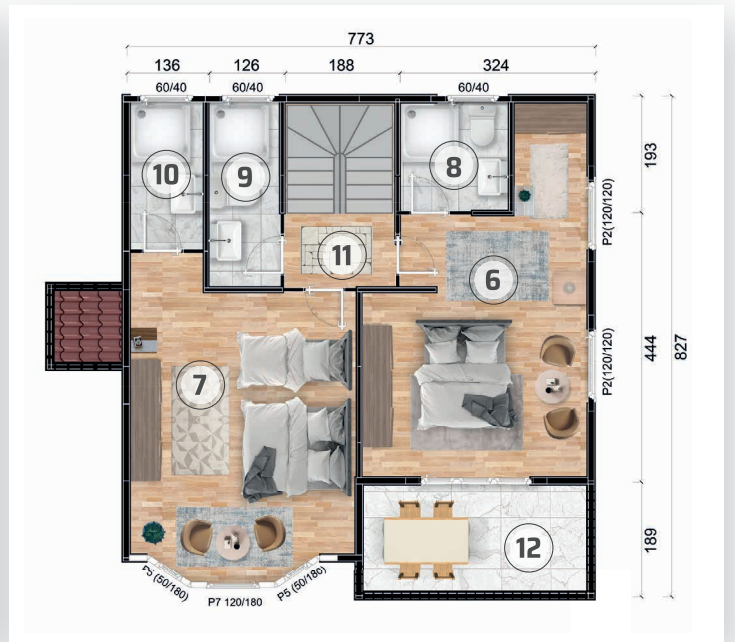
126m² TH-L2

Lüks İki Katlı Hafif Çelik Konut
Lux Single Light Steel House Plan

64m² + 62 m²
Zemin ve 1. Kat Planı

- 1 - Salon + Mutfak 21m²
- 2 - Yatak Odası 14m²
- 3 - Veranda 7m²
- 4 - WC - Banyo 7m²
- 5 - Antre 13m²

- 6- Y. Odası + Giyinme Odası 20m²
- 7 - Yatak Odası 18m²
- 8 - Ebv. Banyo 4m²
- 9 - Ebv. Banyo 5m²
- 10 - WC - Banyo 5m²
- 11 - Antre 6m²
- 12 - Balkon 20m²

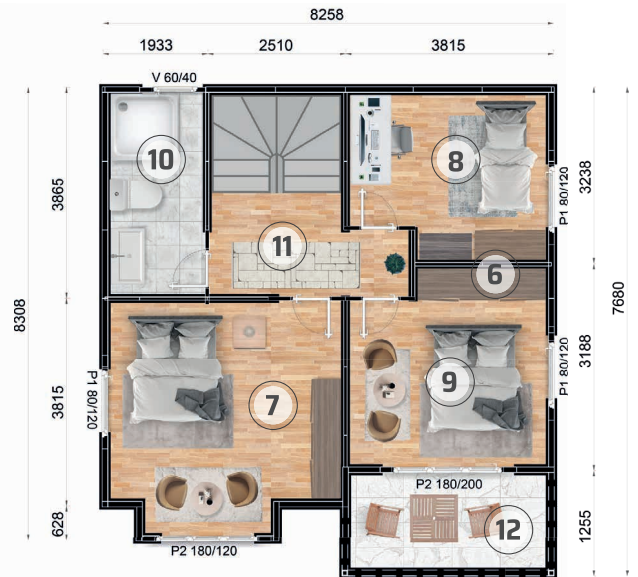
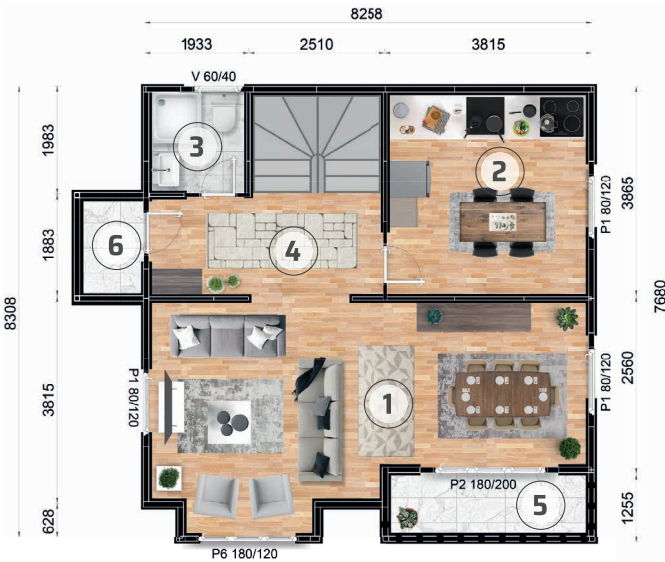


69m² + 67m² Zemin ve 1. Kat Planı

1 - Salon 30m ²	7- Yatak Odası 18m ²
2 - Mutfak 15m ²	8 - Yatak Odası 13m ²
3 - WC - Banyo 4m ²	9 - Yatak Odası 11m ²
4 - Antre 13m ²	10 - WC - Banyo 7m ²
5 - Veranda 5m ²	11 - Antre 11m ²
6 - Veranda 2m ²	12 - Balkon 7m ²

136m² TH-L2

Lüks İki Katlı Hafif Çelik Konut
Lux Single Light Steel House Plan

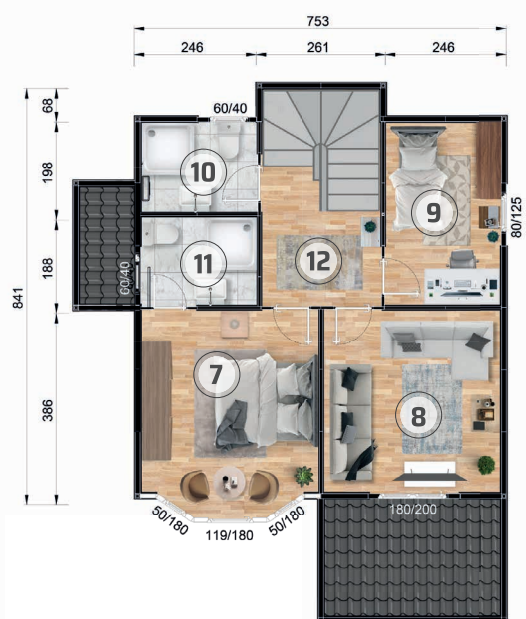
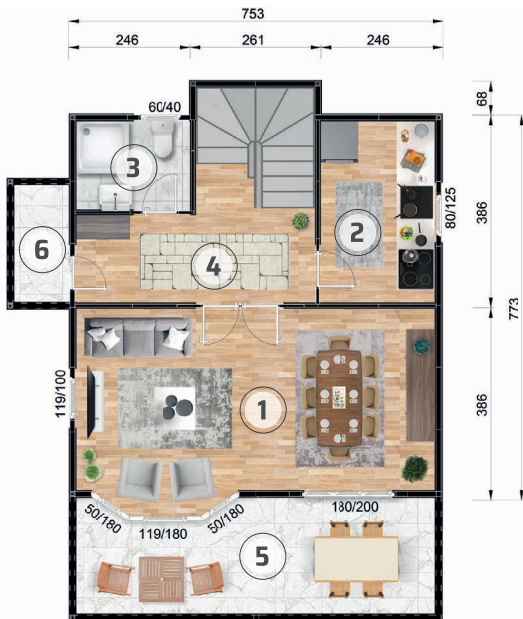


152m² TH-L2

Lüks İki Katlı Hafif Çelik Konut
Lux Single Light Steel House Plan

82m² + 70m² Zemin ve 1. Kat Planı

1 - Salon 30m ²	7- Yatak Odası 16m ²
2 - Mutfak 10m ²	8 - Yatak Odası 12m ²
3 - WC - Banyo 5m ²	9 - Yatak Odası 10m ²
4 - Antre 16m ²	10 - WC - Banyo 5m ²
5 - Veranda 20m ²	11 - Ebv. Banyo 5m ²
6 - Veranda 2m ²	12 - Antre 12m ²

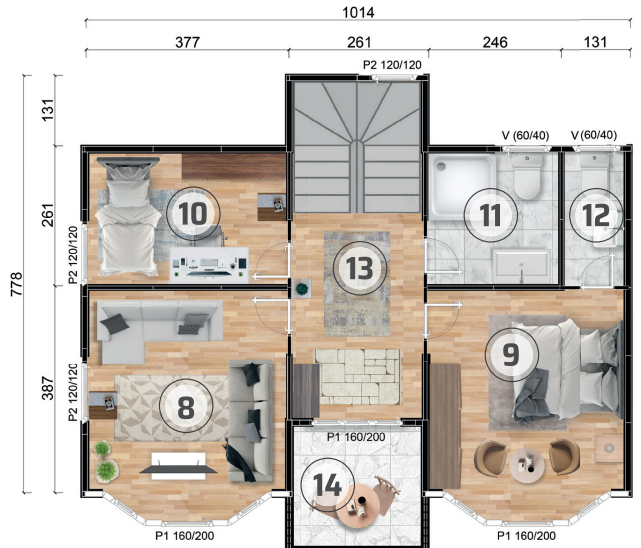
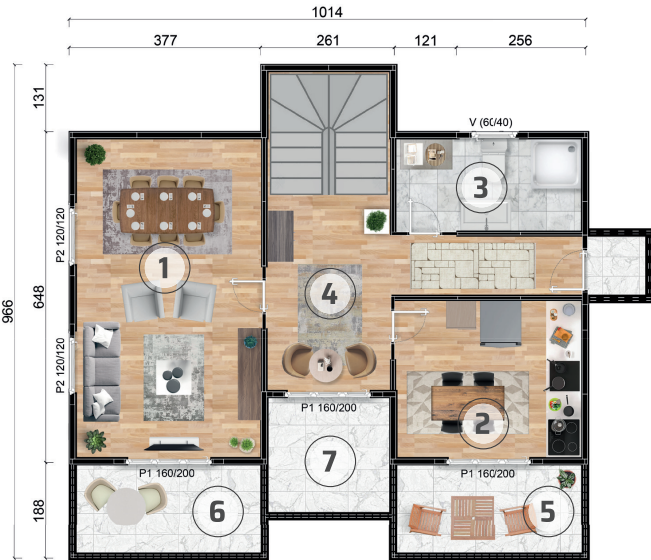


85m² + 75m² Zemin ve 1. Kat Planı

1 - Salon 24m ²	8- Yatak Odası 16m ²
2 - Mutfak 6m ²	9 - Yatak Odası 10m ²
3 - WC - Banyo 8m ²	10 - Yatak Odası 10m ²
4 - Antre 21m ²	11 - WC - Banyo 7m ²
5 - Antre 7m ²	12 - Ebv. Banyo 3m ²
6 - Veranda 7m ²	13 - Antre 17m ²
7 - Veranda 6m ²	14 - Balkon 6m ²

160m² TH-L2

Lüks İki Katlı Hafif Çelik Konut
Lux Single Light Steel House Plan



166m² TH-L2

Lüks İki Katlı Hafif Çelik Konut
Lux Single Light Steel House Plan

77m² + 88 m² Zemin ve 1. Kat Planı

1 - Salon 40m²

2 - Mutfak 12m²

3 - WC - Banyo 5m²

4 - Antre 13m²

5 - Veranda 7m²

6 - Yatak Odası 18m²

7 - Giyinme Odası 6m²

8 - Yatak Odası 16m²

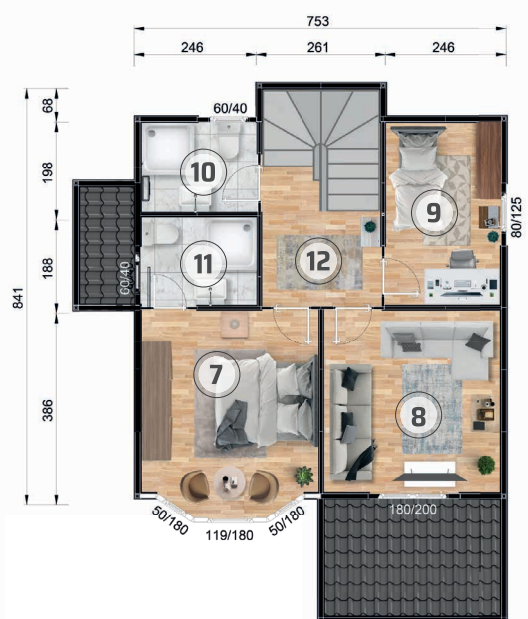
9 - Yatak Odası 12m²

10 - Ebv. Banyo 6m²

11 - Ebv. Banyo 5m²

12 - WC - Banyo 3m²

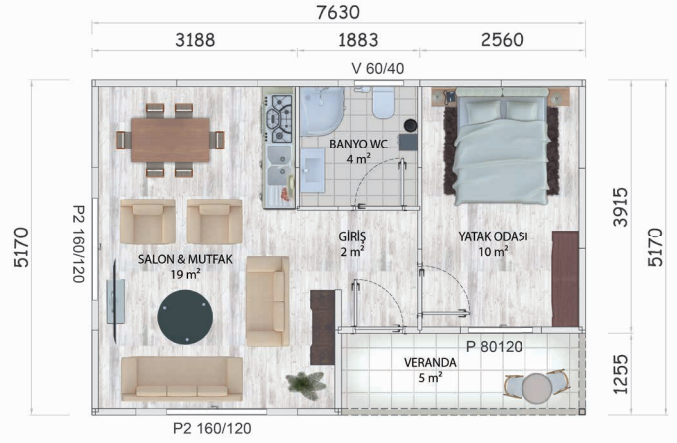
13 - Balkon 7m²







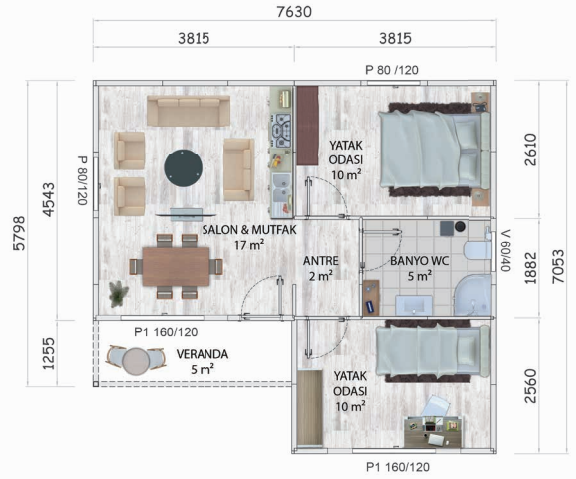
TH1-40m²



40 m² TEK KATLI PREFABRİK KONUT PLANI
(35 m² + 5 m² VERANDA)



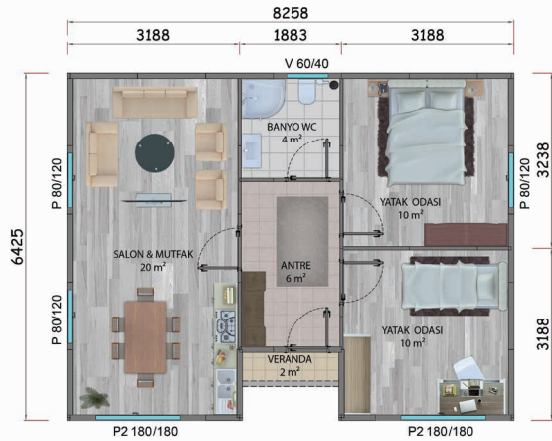
TH1-49m²



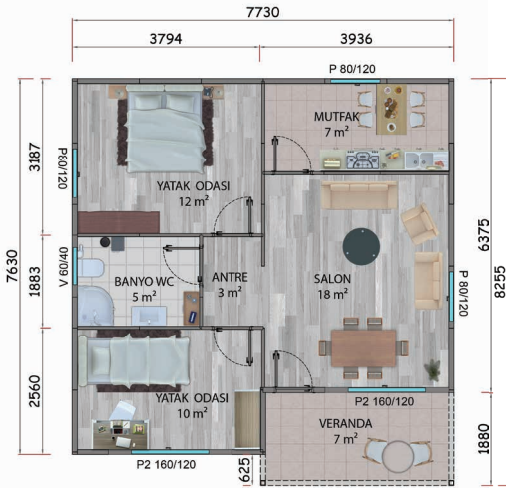
49 m² TEK KATLI PREFABRİK KONUT PLANI
(44 m² + 5 m² VERANDA)



TH1-52m²



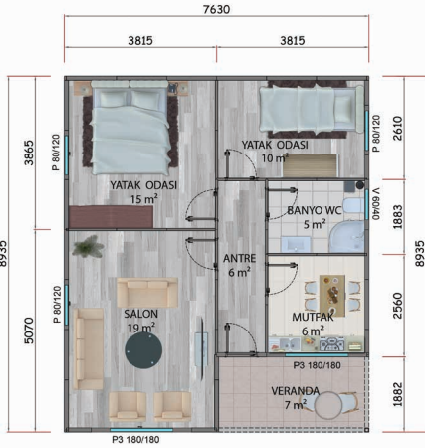
52 m² TEK KATLI PREFABRİK KONUT PLANI
(50 m² + 2 m² VERANDA)



62 m² TEK KATLI PREFABRİK KONUT PLANI
(55 m² + 7 m² VERANDA)



TH1-62m²



68 m² TEK KATLI PREFABRİK KONUT PLANI
(61 m² + 7 m² VERANDA)



TH1-68m²



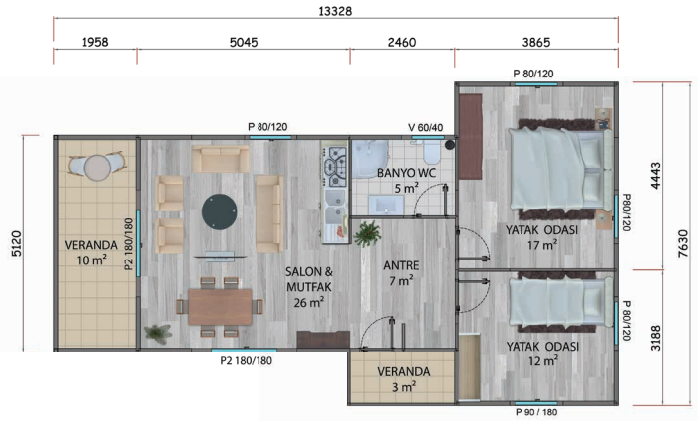
74 m² TEK KATLI PREFABRİK KONUT PLANI
(65 m² + 9 m² VERANDA)



TH1-74m²



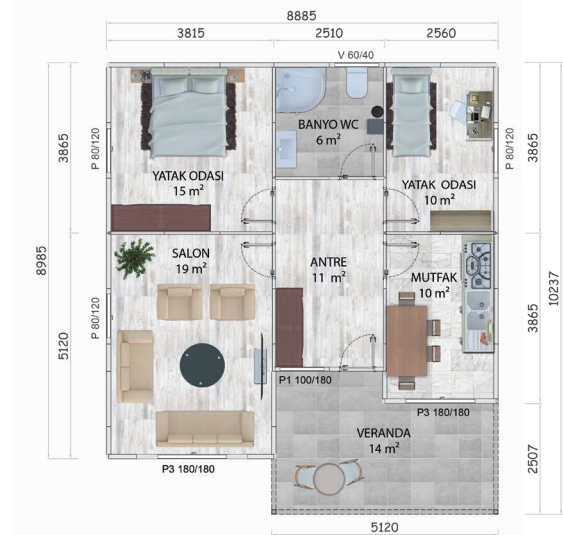
TH1-80m²



**80 m² (67 m² + 13 m² VERANDA) TEK KATLI
PREFABRİK KONUT PLANI**



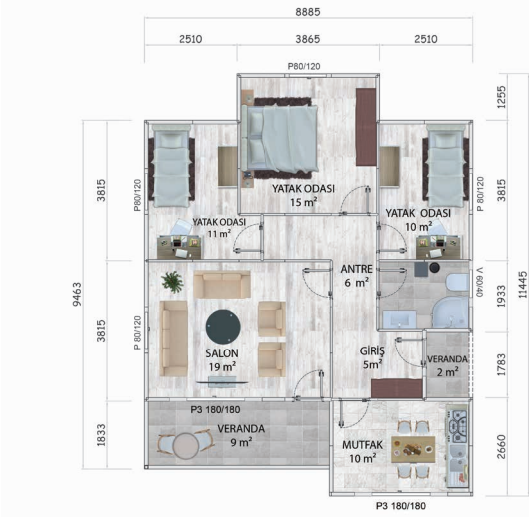
TH1-85m²



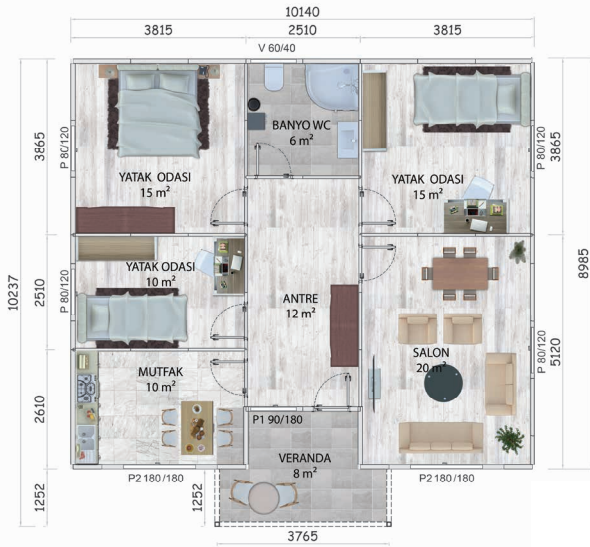
**85 m² TEK KATLI KONUT PLANI
(71 m² + 14 m² VERANDA)**



TH1-92m²



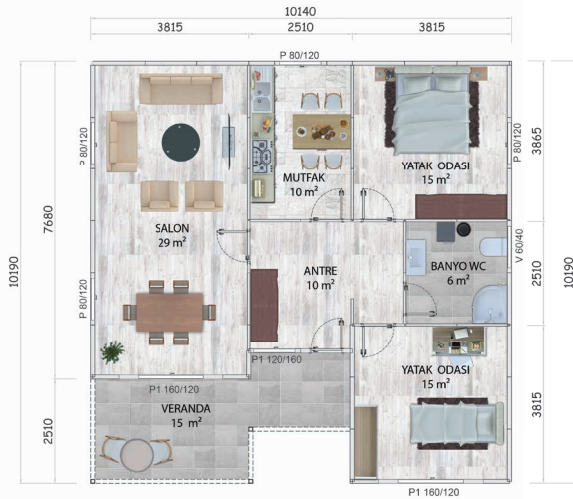
**92 m² TEK KATLI KONUT PLANI
(81 m² + 11 m² VERANDA)**



**96 m² TEK KATLI KONUT PLANI
(88 m² + 8 m² VERANDA)**



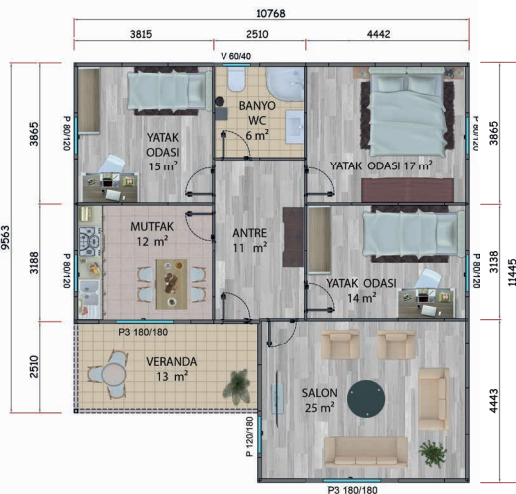
TH1-96m²



**100 m² TEK KATLI KONUT PLANI
(85 m² + 15 m² VERANDA)**



TH1-100m²



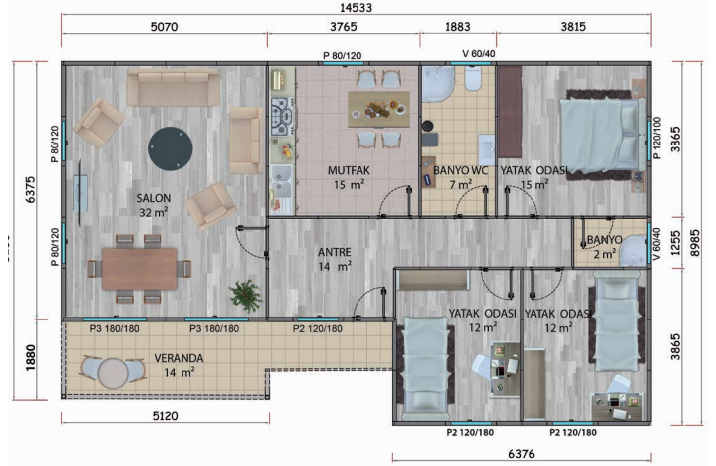
**114 m² (101 m² + 13 m² VERANDA)
TEK KATLI PREFABRİK KONUT PLANI**



TH1-114m²



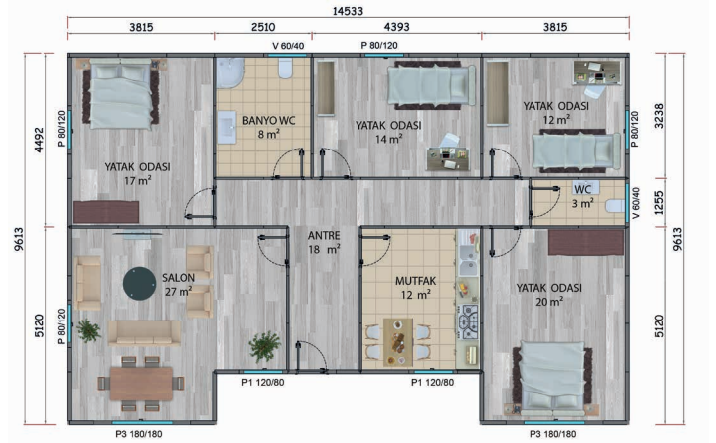
TH1-123m²



123 m² TEK KATLI KONUT PLANI
(109 m² + 14 m² VERANDA)



TH1-131m²



131 m² TEK KATLI KONUT PLANI



TH1-149m²



149 m² TEK KATLI KONUT PLANI
(127 m² + 22 m² VERANDA)

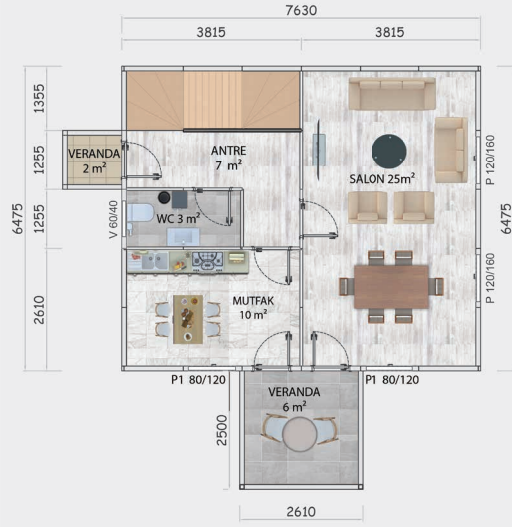




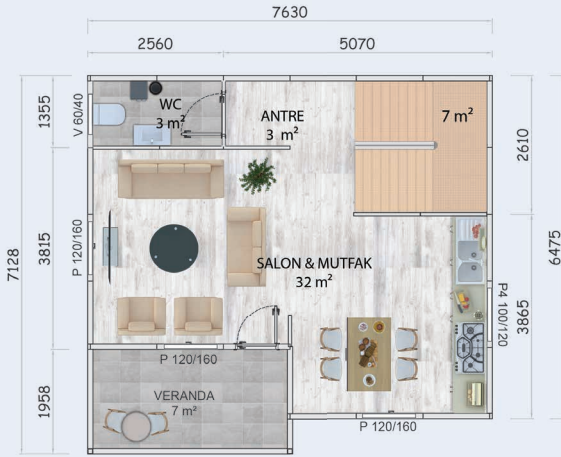




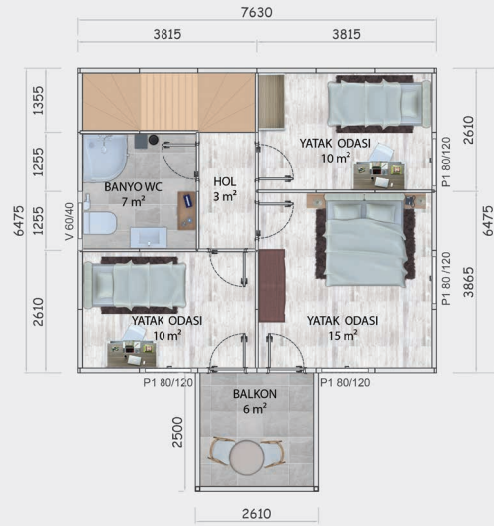
TH2-100m²



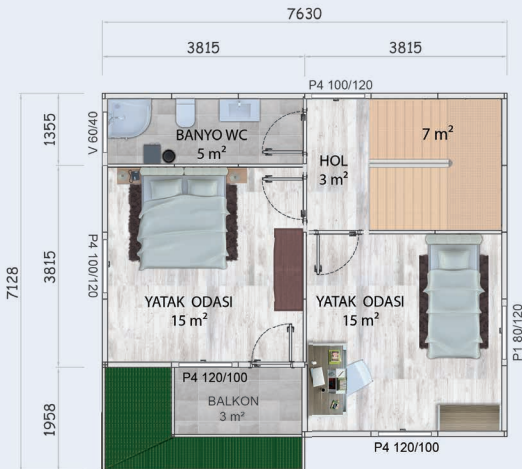
**58 m² (50 m² + 8 m² VERANDA)
ZEMİN KAT PLANI**



**52 m² (45m² + 7m² VERANDA)
ZEMİN KAT PLANI**



**56 m² (50 m² + 6m² BALKON)
1. KAT PLANI**



**48 m² (45 m² + 3 m² BALKON)
1. KAT PLANI**

114 m² (100 m² + 14 m²) PREFABRİK İKİ KATLI KONUT PLANI

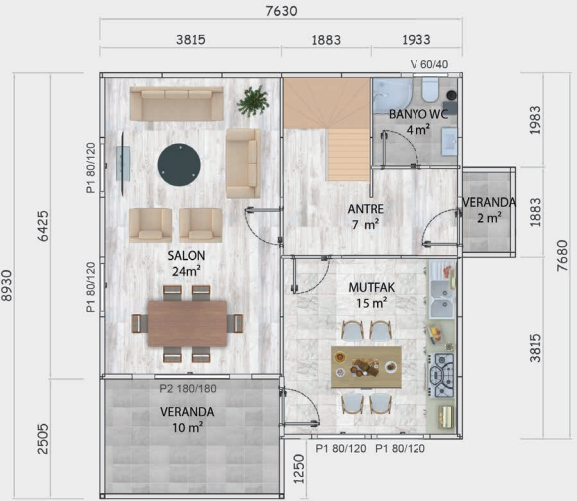
100 m² (90 m² + 10 m²) PREFABRİK İKİ KATLI KONUT PLANI

TH2-114m²





TH2-122m²



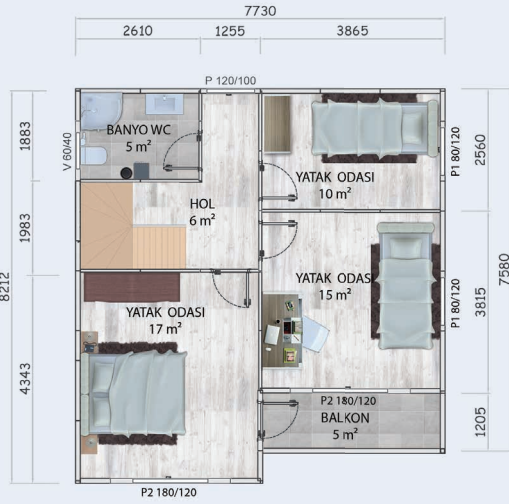
65 m² (53 m² + 12 m² VERANDA)
ZEMİN KAT PLANI



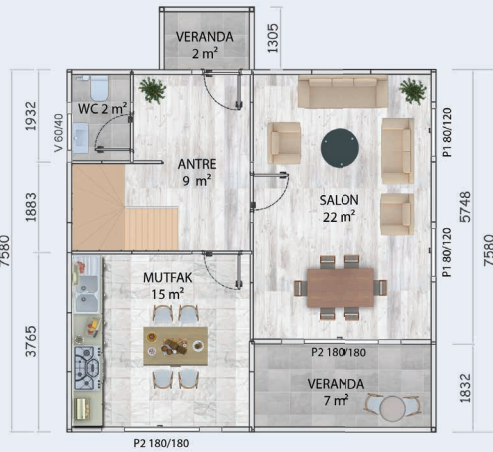
63 m² (53 m² + 10 m² BALKON)
1. KAT PLANI



TH2-128m²



60 m² (51 m² + 9 m² VERANDA)
1. KAT PLANI



62 m² (57 m² + 5 m² BALKON)
ZEMİN KAT PLANI

122 m² (108 m² + 14 m²) PREFABRİK İKİ KATLI KONUT PLANI

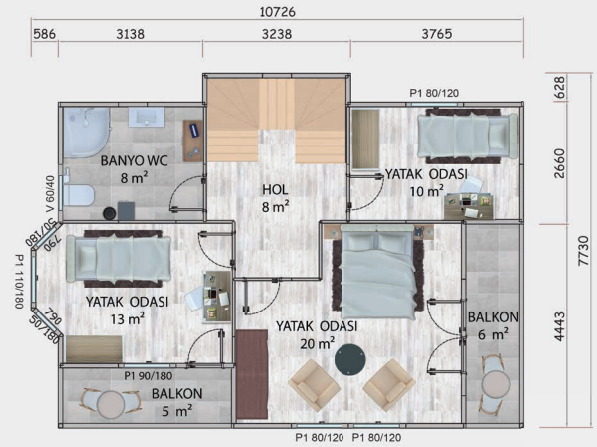
128 m² (106 m² + 22 m²) PREFABRİK İKİ KATLI KONUT PLANI



TH2-149m²



**78m² (73m² + 5m² VERANDA)
ZEMİN KAT PLANI**



**77m² (66m² + 11m² BALKON)
1. KAT PLANI**

155 m² (139 m² + 16 m²) PREFABRİK İKİ KATLI KONUT PLANI

149 m² (116 m² + 33 m²) PREFABRİK İKİ KATLI KONUT PLANI



**81m² (58m² + 23m² VERANDA)
ZEMİN KAT PLANI**



68m² (58m² + 10m² BALKON) 1. KAT PLANI



TH2-155m²



TEKNİK ÖZELLİKLER (PANEL SİSTEM) İÇ ve DIŞ DUVARLAR



**BETOPAN
DIŞ DUVAR PANEL
100 mm**

Dış kaplama: 8 mm düz çimento yonga levha (CE belgeli betopan- fibercement)

Yalıtım: 80mm kalınlığında polistren köpük (EPS) yangın sınıfı B1

İç kaplama: 8 mm düz çimento yonga levha (CE belgeli betopan- fibercement)

Panel birleşim sistemi: Galvaniz sac malzemeden rollform makinasında şekillendirilen H ve U profillerden oluşturulur.

Opsiyonel: Karkaslı panel

Opsiyonel yalıtım: 80 mm kalınlığında taşıyıcı yangın sınıfı A1



**BETOPAN
DIŞ DUVAR PANEL
100 mm (FUGALI)**

Dış kaplama: 10 mm fugalı çimento yonga levha (CE belgeli betopan- fibercement)

Yalıtım: 80mm kalınlığında polistren köpük (EPS) yangın sınıfı B1

İç kaplama: 8 mm düz çimento yonga levha (CE belgeli betopan- fibercement)

Panel birleşim sistemi: Galvaniz sac malzemeden rollform makinasında şekillendirilen H ve U profillerden oluşturulur.

Opsiyonel: Karkaslı panel

Opsiyonel Yalıtım: 80 mm kalınlığında taşıyıcı yangın sınıfı A1



**BETOPAN
İÇ DUVAR PANEL
60 mm**

Dış kaplama: 8 mm düz çimento yonga levha (CE belgeli betopan- fibercement)

Yalıtım: 40mm kalınlığında polistren köpük (EPS) yangın sınıfı B1

İç kaplama: 8mm düz çimento yonga levha (CE belgeli betopanfibercement)

Panel birleşim sistemi : Galvaniz sac malzemeden rollform makinasında şekillendirilen H ve U profillerden oluşturulur.

Opsiyonel: Karkaslı panel

Opsiyonel yalıtım: 40 mm kalınlığında taşıyıcı yangın sınıfı A1



TAVAN

Tavan Kaplaması: 12 mm kalınlığında alçı levha (alçıpan)

Tavan yalıtımı: 80mm kalınlığında rulo camyünü

Opsiyonel: Alçıpan ters tavan



ÇATI

Çatı Kaplaması: 27/200 formunda 0,50 mm kalınlığında trapez kesitli boyalı galvaniz sac kullanılır.

Opsiyonel: metal kremet, shingle ve sandviç panel kullanılır.

Çatı Makasları: 125 cm ara ile yüksek standartta galvaniz rulo sacdan üretilmiş özel tasarım makas dış ve iç profilli çelik makas.

Saçaklar: 20 cm özel büküm galvaniz sacdan saçak vardır.

Dere: Pvc ya da galvaniz sac dere uygulaması isteğe bağlı yapılabilmektedir.



**ARAKAT
KONSTRÜKSİYON**

Karkas: Özel bükümlü galvaniz sacdan elde edilen kafes şeklindeki panellerin birbirleriyle birleştirilmesinden oluşturulur.

Üst kaplama: 16 mm kalınlığında çimento yonga levha (CE belgeli betopan-fibercement)

Alt kaplama: 12 mm kalınlığında alçı levha (alçıpan) üstünde 80 mm kalınlığında camyünü yalıtımı.



KAPI

Dış Kapı: Çelik Kapı

İç Kapı: Amerikan Panel Kapı



PENCERE

Dış Kapı: Çelik Kapı

İç Kapı: Amerikan Panel Kapı



BOYA

Dış Cephe: Çift kat silikonlu boya

Metal Aksam: Standart çift kat yağlı boya

Tavan: Çift kat plastik boya



ELEKTRİK TESİSATI

Armatürler: Aydınlatma armatürleri, anahtarlar, prizler, sigortalar sigorta kutuları

Kablolama: Priz sortileri 3×2.5 mm² aydınlatma sortileri 2×1.5 mm²

Uygulama: Sıva altı veya sıva üstü



SIHHİ TESİSAT

Vitrifiye / Armatürler: Lavabolar , lavabo ve banyo muslukları, wc taşı, duş teknesi

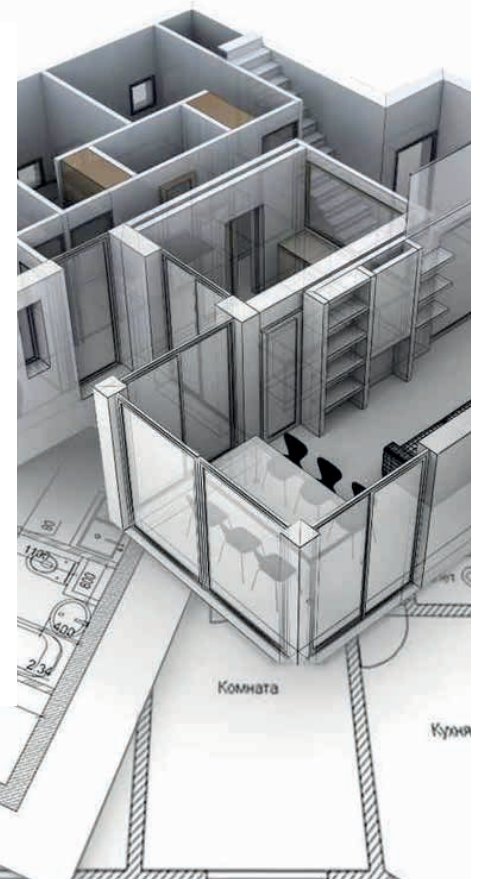
Temiz su ve pis su borulama: Pprc ve pvc borular kullanılır

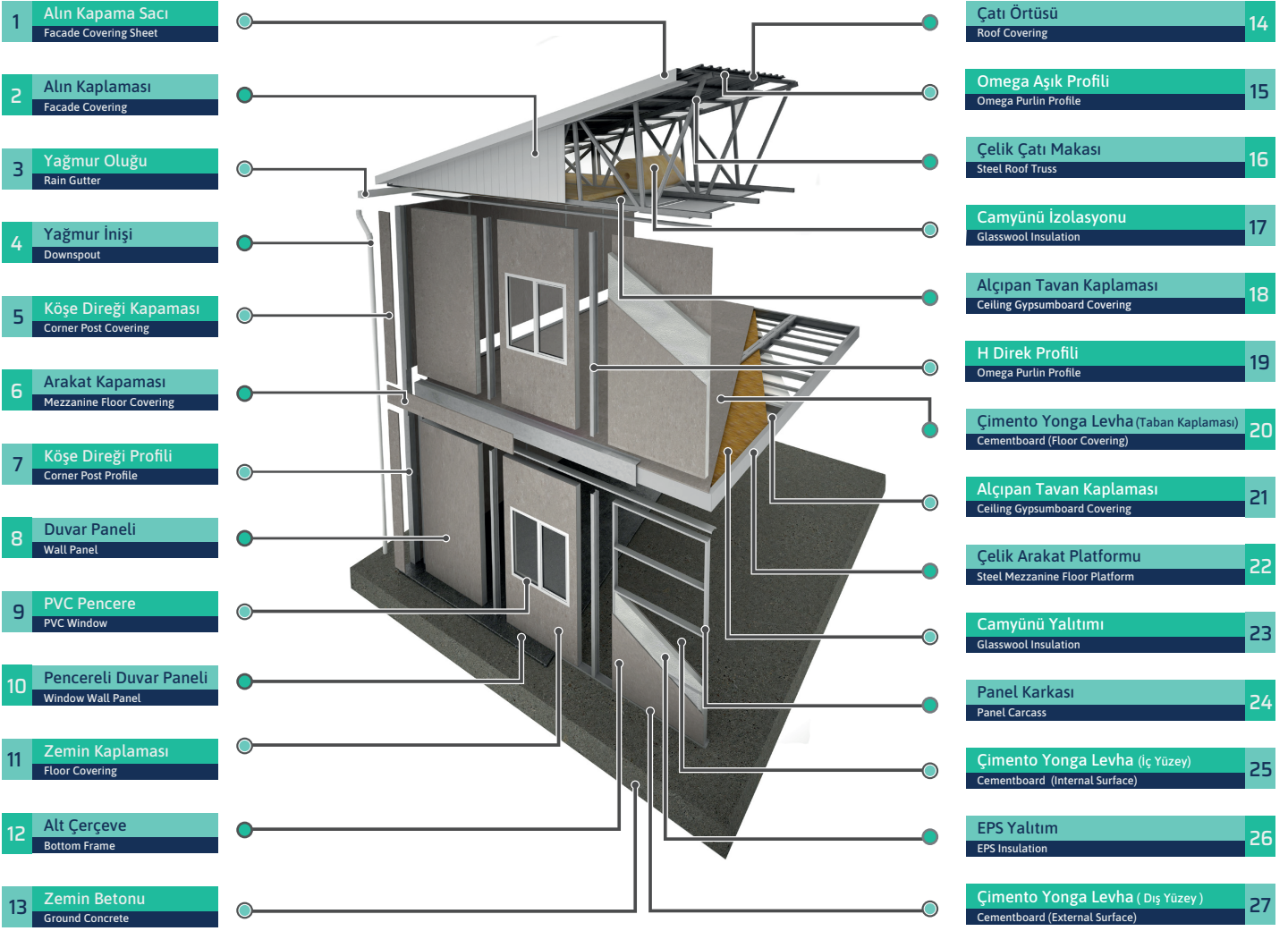
Uygulama: Sıva altı veya sıva üstü



MERDİVEN

Karkas: Kutu profillerden elde edilen iskelet üzeri betopan kaplama kullanılır.





PREFABRİK YAPIM AŞAMALARI

Fiyata Dahil Olmayanlar

1. Sipariş verilen ürünlerin Turkhouse fabrikalarında üretilmesi.
2. Prefabrik bina elemanları (duvar panelleri ve çelik birleşim elemanları).
3. Prefabrik bina tavan kaplaması ve tavan yalıtım malzemesi.
4. Çelik çatı makasları ve kaplamalarının yapılması.
5. Ürünlerin şantiye sahasına nakliyesi ve nakliye sigortası.
6. Malzemelerin indirilmesi ve Turkhouse tecrübeli ekipleri tarafından montajı.
7. Konut dış ve iç kapıları ve montajı.
8. Konut pencereleri ve montajı (çift cam PVC).
9. Sıva altı elektrik ve su tesisatının çekilmesi.
10. Elektrik armatürlerinin montajı
11. Konut dış ve iç boya malzemelerinin müşteriye teslim edilmesi.
12. Duş teknesi, klozet, lavabo ve bataryaların paket halinde müşteriye verilmesi.

Fiyata Dahil Olmayanlar

1. Binanın kurulması için gerekli resmi izinlerin alınması.
2. Zemin betonu ve her türlü hafriyat işleri.
3. Zemin kaplama, zemin yalıtımı ve duvar kaplama işleri (şap, seramik, fayans, halı vb.).
4. TV, telefon, bilgisayar ve UPS tesisatları.
5. Bina harici dış bağlantılar, ana pano, topraklama ve sayaçların takılması (elektrik, temiz ve pis su vb.).
6. Isıtma ve soğutma tesisatları (kalorifer, klima vb.).
7. Mutfak alt ve üst dolapları, banyo dolapları ve verilen vitrifiye armatürlerin montajı.
8. İç ve dış cephe boya işlerinin yapılması.
9. Şehir dışı montajlarda montaj ekibinin konaklama ve yemek / içme giderleri işverene aittir.
10. Şantiyede kullanılacak elektrik temini ve malzemenin çalınmaya karşı güvenliğinin sağlanması.



www.turkhusev.com

Merkez : Yenidođan Mah. Cumhuriyet Cad.
No: 23/2 KIRIKKALE

Showroom : Arpalık ukuru Kayseri Yolu
Bastas Beton Yanı KIRIKKALE

☎ 0530 767 34 71 ☎ 0532 605 36 45

Turkhusev, Turkhuse Yapı Teknolojileri Ltd. Őti. Group firmasıdır.